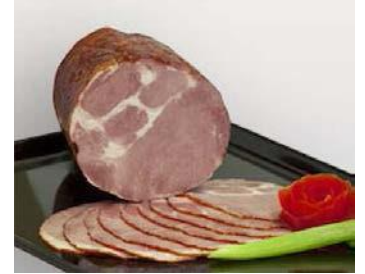


Produktpass

Art.-Nr.: 6423

Selchschof "Essfertig"

typisch Tiroler Selchschof mild im
 Aroma ca. 2,8kg/Stück



Zutaten: Zutaten: Schweineschof, Wasser; Speisesalz, Stabilisator: Di-,Triphosphate E 450, 451, Maltodextrin, Dextrose, Antioxidationsmittel: Natriumascorbat E301, Speisewürzen, Zucker, Aromen; Gewürzextrakte; Konservierungstoff: Natriumnitrit E250; LAKTOSEFREI-GLUTENFREI OHNE ZUGESETZTE GESCHMACKVERSTÄRKER

Lagerbedingungen: Empfohlene Lagertemperatur bei max. : 4.0°C Haltbarkeit i.Tagen: 23 Restlaufzeit i.Tagen: 21 Empfohlene Transporttemperatur bei max.: 4.0°C

Sensorische Ausehen/Farbe: typisch frisch Geruch: typisch arteigen

Beschreibung: Konsistenz: typisch arteigen

Innenverpackung: xxxxxx	Verschl.Mat.: Vacuiert	Umverpackung: xxxxxx
Material: Kunststoff	Ausz.Eti: Ja Thermo	Material: Kunststoff
Brutto/VE 2.850 kg	Tara/VE 0.050 kg	Netto/VE 2.800kg

Transportbedingungen: Transport in geeigneten sauberen, intakten Fahrzeugen, Kisten und Paletten Transporteinheit: E2-Kisten je nach bedarf
 Die verwendeten Zutaten entsprechen den aktuellen Richtlinien und Gestezung der Europäischen Union

Mikrobiologische Grenzwerte: KbE/g	aerobe Gesamtkoimzahl <5x10 ⁴	Enterobacteriaceae <1x10 ²	Escherichia coli <1x10 ¹	Staphylokokken <1x10 ¹	Milchsäure Bakterien <5x10 ⁴	Hefen <1x10 ⁴	Salmonellen Abwesend	Listeria monocytogenes . 1x10 ²	Sulfit red. Clostridien 1x10 ²	
GVO Bestätigung	Das Produkt enthält kein Material aus gentechnischveränderten Organismen, gemäß EG1829/2003 Das Produkt enthält kein Material aus gentechnischveränderten Organismen, gemäß EG1830/2003									

Allergene: Glutenhaltiges Getreide sowie daraus hergestellte Erzeugnisse: keine
 Krebstiere und Krebstiererzeugnisse: keine
 Eier und Eierzeugnisse: keine
 Fisch und Fischerzeugnisse: keine
 Erdnüsse und Erdnusserzeugnisse: keine
 Soja und Sojaerzeugnisse: keine
 Milch & Milcherzeugnisse & Lactose: keine
 Schalenfrüchte & Schalenfr. Produkte: keine
 Sellerie & Sellerieerzeugnisse: keine
 Senf und Senferzeugnisse: keine
 Sesamen und Sesamenerzeugnisse: keine
 Schwefeldioxid, Sulfite >10% mg/kg als SO²: keine
 Lupine sowie daraus hergestellte Produkte: keine
 Weichtiere und Weichtiererzeugnisse: keine

Eine Behandlung mit ionisierten Strahlen ist NICHT erfolgt!