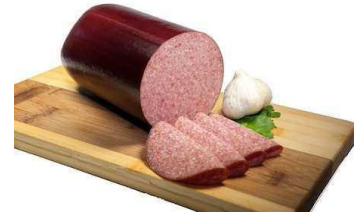


Produktpass
 Art.-Nr.: 6483

Spielberger

Sehr magere Dauerwurst-mit dezentem
 Rauchgeschmack- feines Schnittbild!



Zutaten: Zutaten: 87% Rindfleisch, Speck, Wasser, Speisesalz, Stabilisator: Di-, Triphosphate E450, E451, Gewürze, Zucker, Antioxidationsmittel: Natriumascorbat E301, Speisenwürzen, Aromen, Gewürzextrakte, Konservierungsstoff: Natriumnitrit E250, LAKTOSEFREI-GLUTENFREI-OHNE ZUGESETZTEN GESCHMACKSVERSTÄRKER

Lagerbedingungen: Empfohlene Lagertemperatur bei max. : 4.0°C Haltbarkeit i.Tagen: 30 Restlaufzeit i.Tagen: 28
 Empfohlene Transporttemperatur bei max.: 4.0°C

Sensorische Ausehen/Farbe: typisch frisch Geruch: typisch arteigen
 Beschreibung: Konsistenz: typisch arteigen

Innenverpackung: xxxxxx Material: Kunststoff	Verschl.Mat.: vakuumiert Ausz.Eti: ja Thermoetikette	Umverpackung: xxxxxx Material: Kunststoff
Brutto/VE 2.450 kg	Tara/VE 0.050 kg	Netto/VE 2.400kg

Transportbedingungen: Transport in geeigneten sauberen, intakten Fahrzeugen, Kisten und Paletten
 Transporteinheit: E2-Kisten je nach bedarf
 Die verwendeten Zutaten entsprechen den aktuellen Richtlinien und Gesetzgebung der Europäischen Union

Mikrobiologische Grenzwerte: KbE/g	aerobe Gesamtkeimzahl <5x10 ⁴	Enterobacteriaceae <1x10 ²	Escherichia coli <1x10 ¹	Staphylokokken <1x10 ¹	Milchsäure Bakterien <5x10 ⁴	Hefen <1x10 ⁴	Salmonellen Abwesend	Listeria monocytog. 1x10 ²	Sulfit red. Clostridien 1x10 ²	
GVO Bestätigung	Das Produkt enthält kein Material aus gentechnischveränderten Organismen, gemäß EG1829/2003 Das Produkt enthält kein Material aus gentechnischveränderten Organismen, gemäß EG1830/2003									

Allergene: Glutenhaltiges Getreide sowie daraus hergestellte Erzeugnisse: keine
 Krebstiere und Krebstiererzeugnisse: keine
 Eier und Eierzeugnisse: keine
 Fisch und Fischerzeugnisse: keine
 Erdnüsse und Erdnusserzeugnisse: keine
 Soja und Sojaerzeugnisse: keine
 Milch & Milcherzeugnisse & Lactose: keine
 Schalenfrüchte & Schalenfr. Produkte: keine
 Sellerie & Sellerieerzeugnisse: keine
 Senf und Senferzeugnisse: keine
 Sesamen und Sesamenerzeugnisse: keine
 Schwefeldioxid, Sulfite >10% mg/kg als SO₂: keine
 Lupine sowie daraus hergestellte Produkte: keine
 Weichtiere und Weichtiererzeugnisse: keine

Eine Behandlung mit ionisierten Strahlen ist NICHT erfolgt!